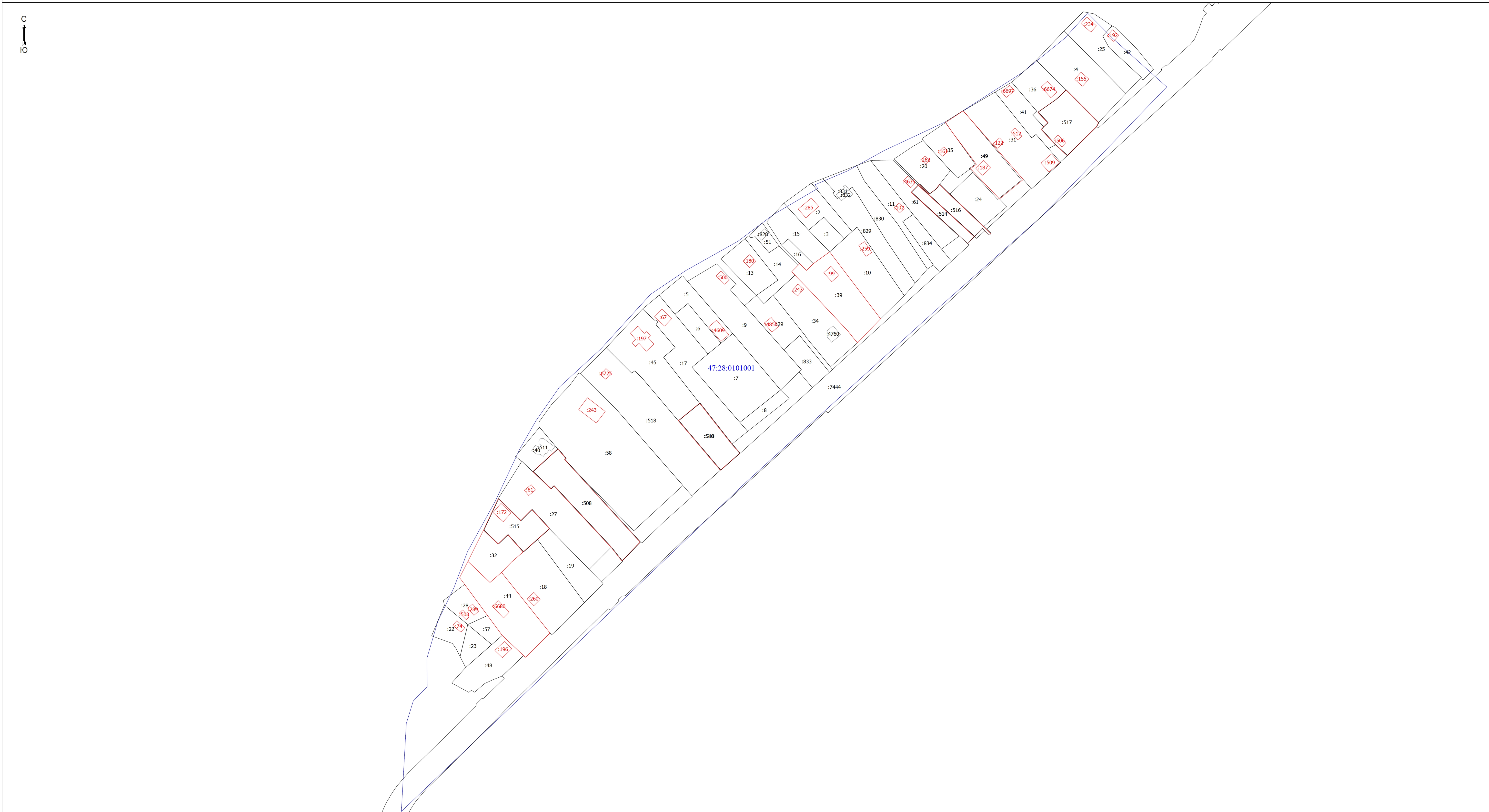


Схема границ земельных участков



Macmillan 1:1500

- | | |
|---------------|---|
| | - Часть границы, местоположение которой определено при выполнении кадастровых работ |
| :10 | - Кадастровый номер земельного участка |
| :515 | - Исправляемый земельный участок |
| :832 | - Кадастровый номер здания |
| :172 | - Уточняемое здание |
| | - Часть границы, сведения ЕГРН о которой позволяют однозначно определить ее положение на местности |
| | - Часть контура, образованного проекцией вновь образованного наземного конструктивного элемента здания, сооружения, объекта незавершенного строительства |
| | - Граница здания |
| | - Часть контура, образованного проекцией существующего в ЕГРН наземного конструктивного элемента здания, сооружения, объекта незавершенного строительства |
| | - Граница кадастрового квартала |
| 47:28:0101001 | - Номер кадастрового квартала |
| :39 | - Уточняемый земельный участок |